

[www.csoft.com](http://www.csoft.com)

WiselImage for Windows

# WiselImage®

Gdzie CAD wymaga obróbki rastra

Raster czy wektor? Nie ma różnicy!

Nieograniczone narzędzia do obróbki rastra i wektora

Automatyczna konwersja R2V i V2R

Inteligentny wybór i edycja rastra

Moduł WiseScan do profesjonalnego skanowania

Studio Skryptów automatyzujące pracę

Otwarta Architektura

**Zacznij używać już dzisiaj!**  
Pełna funkcjonalność CAD-a z inteligentną obróbką rastra tylko w jednej aplikacji!

**WiselImage**

## WiselImage for Windows - CAD z doskonałym rastrem

WiselImage stał się perfekcyjnym połączeniem oprogramowania 2D CAD z aplikacją do przetwarzania obrazów, łączy w sobie możliwości precyzyjnej pracy na rastрах i wektorach, doskonałą obróbkę dokumentów rastrowych i projektowanie wektorowe.

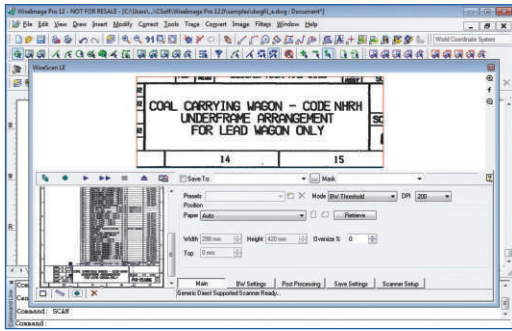
W WiselImage użytkownik ma możliwość doboru metod pracy z rastrem, w zależności od wykonywanych zadań i potrzeby chwili. bogaty zestaw narzędzi umożliwia swobodną edycję rastra, tworzenie hybrydy, konwersję rastra na wektor. Program obsługuje wielostronicowe obrazy rastrowe, gdzie liczba równocześnie obsługiwanych stron jest nieograniczona.

WiselImage pozwala edytować, uaktualniać, konwertować na wektor (automatycznie i pół-automatycznie) zeskanowane mapy, schematy instalacyjne, plany zagospodarowania terenu, projekty maszyn i urządzeń, projekty budowlane.

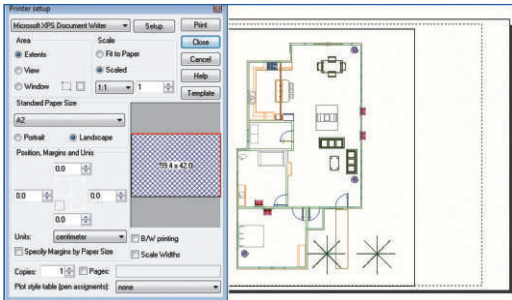
WiselImage for Windows umożliwi pracę na plikach wektorowych DWG tak samo, jak aplikacje CAD, a obrazy przetwarza równie dobrze jak oprogramowanie graficzne.

Wszystkie te cechy powodują, że WiselImage jest doskonałym oprogramowaniem przeznaczonym dla geodetów, architektów, mechaników oraz wszystkich użytkowników dokumentacji technicznej, zarówno rastrowej, jak i wektorowej.

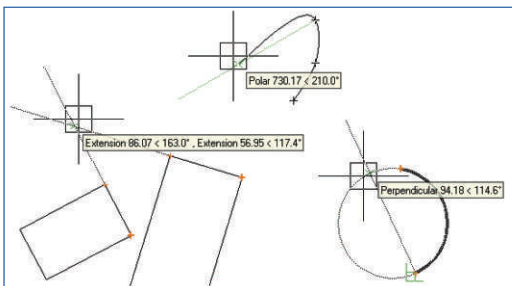
# CSoft



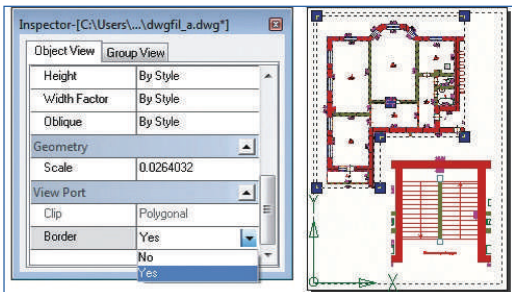
WiseScan



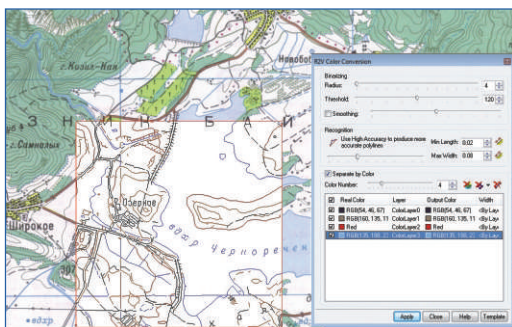
Okno ustawień wydruku



Narzędzia projektowania CAD



Rzutnie z widokiem modelu



Konwersja rastra kolorowego na wektor

## Od skanowania do projektu CAD

WiselImage to kompletne narzędzie, umożliwiające w jednym środowisku pracy przeprowadzenie procesu: skanowania papierowej dokumentacji projektowej, poprawy jakości uzyskanych rysunków, efektywnego uaktualnienia rysunku na poziomie rastra oraz włączenie rysunków rastrowych do nowo tworzonych projektów CAD. Wydajna integracja rastra z wektorem jest możliwa poprzez stworzenie hybrydy (raster i wektor w jednym pliku) lub zamiany rastra na format wektorowy \*.dwg / \*.dxf. Proces skanowania do pliku lub druku w trybie MONO, KOLOR lub skali szarości umożliwia wbudowany moduł do skanowania WiseScan. Program oferuje szereg filtrów poprawiających obraz na etapie skanowania oraz pozwala na dokonanie ustawień automatyzujących proces archiwizacji. Obsługuje też wszystkie wielkoformatowe skanery dostępne na rynku.

## Łączenie i poprawa geometrii obrazu

Często dokumentacja składa się z kilku fragmentów, które po zeskanowaniu możemy w prosty sposób połączyć ze sobą tworząc jednolity projekt. W przypadku, gdy łączymy fragmenty o różnej skali, program w czasie rzeczywistym dokonuje przeskalowania jednego z dołączanych obrazów. Zeskanowane rysunki lub połączone fragmenty projektu (szczególnie mapy) w dalszej kolejności powinny zostać skalibrowane. WiselImage oferuje kalibrację na zdefiniowaną siatkę lub na zaimportowane współrzędne punktów. Program oferuje 10 metod kalibracji z opcją automatycznego doboru optymalnej metody. Istnieje również możliwość zapisu raportu o błędach kalibracji. Różnorodność metod oraz możliwość stworzenia kombinacji powoduje, że poprawa geometrii obrazu w WiselImage jest bardzo precyzyjna.

## Efektywne przetwarzanie koloru

WiselImage pozwala na zaawansowane przetwarzanie obrazów kolorowych. Szeroki zestaw poleceń takich jak: Kontrast, Nasycenie, Histogram, Korekcja Gamma, umożliwia podniesienie jakości nawet bardzo zniszczonych dokumentów projektowych. W przypadku kolorowych obrazów wielkiego formatu bardzo istotną sprawą jest wielkość pliku. Program pozwala na zredukowanie wybranego zakresu kolorów do jednego zdefiniowanego koloru, co w efekcie pozwala na zmniejszenie wielkości pliku bez utraty danych. Poszczególne dane kolorowe możemy odseparować na oddzielne warstwy w celu dalszej ich obróbki.

## Szybka modyfikacja danych

WiselImage umożliwia swobodną modyfikację rastra, podobnie jak wektora. Pozwala to na szybką aktualizację projektu, bez konieczności przeprowadzania procesu wektoryzacji. Możemy edytować istniejące obiekty rastrowe lub dorysowywać nowe elementy w formacie rastrowym i wektorowym.

## Precyzyjna Wektoryzacja (Śledzenie)

Korzystając z funkcji "Śledzenie" możemy w bardzo precyzyjny sposób przeprowadzić wektoryzację wybranych elementów rastrowych. Mimo iż jest to metoda półautomatyczna, umożliwia bardzo szybką konwersję. Po wskazaniu dowolnego punktu na linii rastrowej, program rozpoznaje cały segment, do momentu zetknięcia z kolejną linią oraz podpowiada kierunek dalszej wektoryzacji. Uzyskane wektory przenoszone są na osobną warstwę, na której możemy dokonać dalszej ich edycji. Możemy np. poszczególnym liniom przypisać konkretny rodzaj linii zgodny z programem AutoCAD.

## Automatyczna Wektoryzacja (tylko wersja Pro)

WiselImage umożliwia zamianę całych obrazów rastrowych na format wektorowy (dwg, dxf) za pomocą jednego przycisku. Możliwe jest przeprowadzanie tego procesu bezpośrednio na obrazach kolorowych i w skali szarości, bez konieczności zamiany ich na obraz monochromatyczny. Przed przystąpieniem do wektoryzacji mamy możliwość wprowadzenia szeregu parametrów konwersji, typu: grubość wektoryzowanych linii rastrowych, rodzaj rozpoznawanych obiektów, dokładność rozpoznawania, warstwę, na której będą zapisywane efekty wektoryzacji. Wbudowany moduł OCR, umożliwia rozpoznanie i wektoryzację różnego rodzaju tekstu. Rozpoznany tekst można w każdej chwili poddać modyfikacji, korzystając z funkcji "korekcja tekstu", oraz zamienić go na tekst zgodny z wybranym stylem programu AutoCAD. Program umożliwia również rozpoznanie tekstu jako obszaru tekstowego, w którym ręcznie wpisujemy wymagane wartości. Jest to bardzo przydatna funkcja w przypadku, gdy pracujemy na projekcie, w którym tekst jest mało czytelny.

## Korekcja wektorów

Wyniki automatycznej wektoryzacji możemy poddać dodatkowej modyfikacji. Takie funkcje jak łączenie wektorów, usuwanie zbędnych kawałków, wydłużanie odcinków pozwala poprawić jakość uzyskanych obiektów wektorowych oraz lepiej przygotować projekt do dalszego przetwarzania w typowych programach wektorowych.

## Elastyczna i otwarta struktura

Dzięki modułowi "Otwarta Architektura" użytkownik ma możliwość dostosowania programu WiselImage do swoich potrzeb. Narzędzie to umożliwia podniesienie wydajności procesu przetwarzania i zarządzania dokumentacją projektową. Wbudowane aplikacje Java i Visual Basic oraz edytor HTML pozwalają na stworzenie skryptów automatyzujących poszczególne etapy pracy z projektem, upraszczających obsługę programu oraz integrujących program WiselImage z innymi aplikacjami. Jest to również środowisko do stworzenia własnych aplikacji branżowych bazujących na technologii WiselImage.

**APLIKOM**  
Sp. z o.o.

ul. Obywatelska 137, 94-104 Łódź  
Tel. (+48) 42 288 16 00

[www.aplikom.com.pl](http://www.aplikom.com.pl)