

Jak uzyskać dostęp czasowy do testowania?

Oferujemy możliwość bezpłatnego testowania oprogramowania eAssistant przez okres 5 godzin. W czasie bezpłatnego okresu testowego udostępniamy kompletne środowisko robocze bazujące na przeglądarce internetowej, łącznie z menedżerem projektu oraz możliwościami otwierania i zapisywania swojej pracy. Dostęp czasowy do testowania wymaga zarejestrowania się i utworzenia konta testowego.

Po zakończeniu bezpłatnego okresu testowania konto testowe jest automatycznie wyłączone. Jeżeli chcesz kontynuować pracę z oprogramowaniem eAssistant, możesz dokonać zakupu dostępu wybierając jedną z wielu możliwych opcji dostępu.

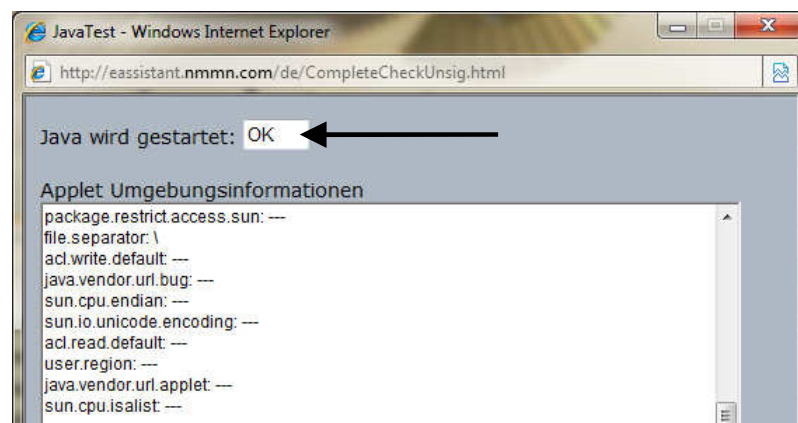
Kliknij temat [Jak zakupić dostęp komercyjny](#), aby uzyskać informację o dostępnych opcjach zakupu.

Wykonaj kolejne kroki, aby uzyskać czasowy, bezpłatny dostęp do oprogramowania eAssistant:

Sprawdzenie konfiguracji komputera

Przed przystąpieniem do obliczeń należy sprawdzić, czy konfiguracja posiadanego komputera spełnia wymagania systemu. Wymaganiem obowiązkowym jest instalacja wtyczki Java.

W celu sprawdzenia komputera, kliknij pozycję **1. Przetestuj przeglądarkę**. Program testujący wyświetli okno z wynikiem testowania. System spełnia wymagania, jeżeli w polu informującym o uruchomieniu oprogramowania Java, jest tekst **OK**, jak na ilustracji poniżej.



Rysunek 1

Jeżeli posiadany system komputerowy nie spełnia wymagań, to najprawdopodobniej należy pobrać i zainstalować wtyczkę Java.


Wtyczkę Java można pobrać klikając tutaj: [Pobierz wtyczkę Java](#)

Rejestracja dla uzyskania dostępu do testowania

Aby uzyskać bezpłatny dostęp czasowy do testowania, należy utworzyć bezpłatne konto.

1. Kliknij pozycję **Zarejestruj się**, oznaczoną strzałką ilustracji Rysunek 2.

eAssistant



Twoi doradcy:

Radosław Sokołowski
tel. 42 28 81 606, [e-mail](#)

Maciej Cieślak
tel. 42 28 81 608, [e-mail](#)

Konrad Donder
tel. 42 28 81 630, [e-mail](#)

Przemysław Świtacz
tel. 42 28 81 619, [e-mail](#)

Główne informacje:

[Strona główna produktu](#)

Obliczenie i dobór łożysk
Obliczanie kół zębatych
Obliczanie wałów
Pobierz ulotkę o eAssistant

Dostęp do eAssistant:

Jak uzyskać dostęp czasowy do testowania?
Jak zakupić dostęp komercyjny?

Zobacz również:

Autodesk Inventor
Autodesk Product Design Suite

eAssistant jest internetowym programem obliczeniowym, umożliwiającym szybkie i wygodne projektowanie, a także obliczanie i optymalizowanie poszczególnych elementów maszyn takich jak: wały, łożyska, koła zębate, połączenia wał-piasta i wiele innych według ogólnie przyjętych norm obliczeniowych ISO/DIN oraz w oparciu o przyjęte zasady zawarte w literaturze fachowej.

eAssistant eliminuje koszty inwestycyjne tj. instalacja, czy też koszty eksploatacyjne. Oprogramowanie udostępniane jest na dogodnych warunkach z szerokim wachlarzem opcji, które można z łatwością dopasować do własnych potrzeb. Dostęp do funkcjonalności eAssistant może być rozliczany w godzinach, w pakietach godzinowych lub jako dostęp na czas określony.

Dzięki swym zaletom eAssistant jest nie tylko inteligentnym, ale także ekonomicznym rozwiązaniem wspierającym inżynierów w codziennej pracy.

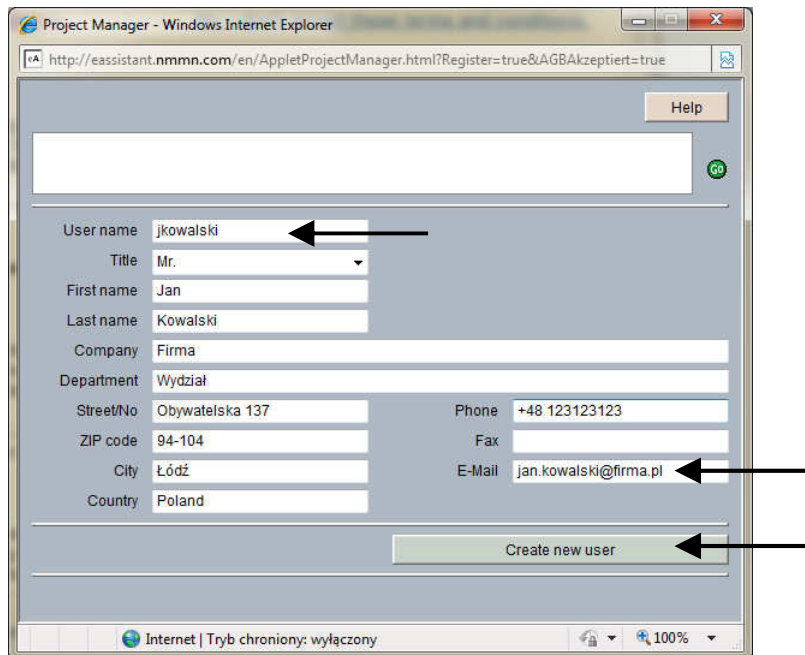
Wpróbuj bezpłatnie eAssistant:

1. Przetestuj przeglądarkę
[Sprawdź czy Twoja przeglądarka spełnia wymagania.](#)
2. Zarejestruj się
[Założ bezpłatne konto do testowania](#)
3. Zaloguj się do kalkulatorów eAssistant.
[Wprowadź swój Login oraz Hasło, aby rozpocząć pracę z kalkulatorami eAssistant, zarówno dla dostępu czasowego jak i komercyjnego.](#)

eAssistant istnieje od wielu lat na rynku i cieszy się dużym powodzeniem wśród wielu znanych i cenionych firm tj.: IMO, SSB Antriebsstechnik, Vestas, TÜV Süd, Rolls-Royce, Marine, Conti Tech, Lenze, Klingelberg, ThyssenKrupp, RWE Systems, VEM motors, Daimler, Henschel Antriebsstechnik, Pekrun Getriebebau, C. u. W. Keller, Linning Trucktec, Bonfiglioli Getriebe, a także biur konstrukcyjnych i szkół wyższych.

Rysunek 2

2. Wprowadź swoje dane rejestracyjne do formularza. Odpowiednie pola zostały wskazane na ilustracji Rysunek 3. Kliknij przycisk **Create New user**, aby utworzyć konto.



Project Manager - Windows Internet Explorer

http://eassistant.nmmn.com/en/AppletProjectManager.html?Register=true&AGBAkzeptiert=true

Help

User name: jkowalski

Title: Mr.

First name: Jan

Last name: Kowalski

Company: Firma

Department: Wydział

Street/No: Obywatelska 137

Phone: +48 123123123

ZIP code: 94-104

Fax:

City: Łódź

E-Mail: jan.kowalski@firma.pl

Country: Poland

Create new user

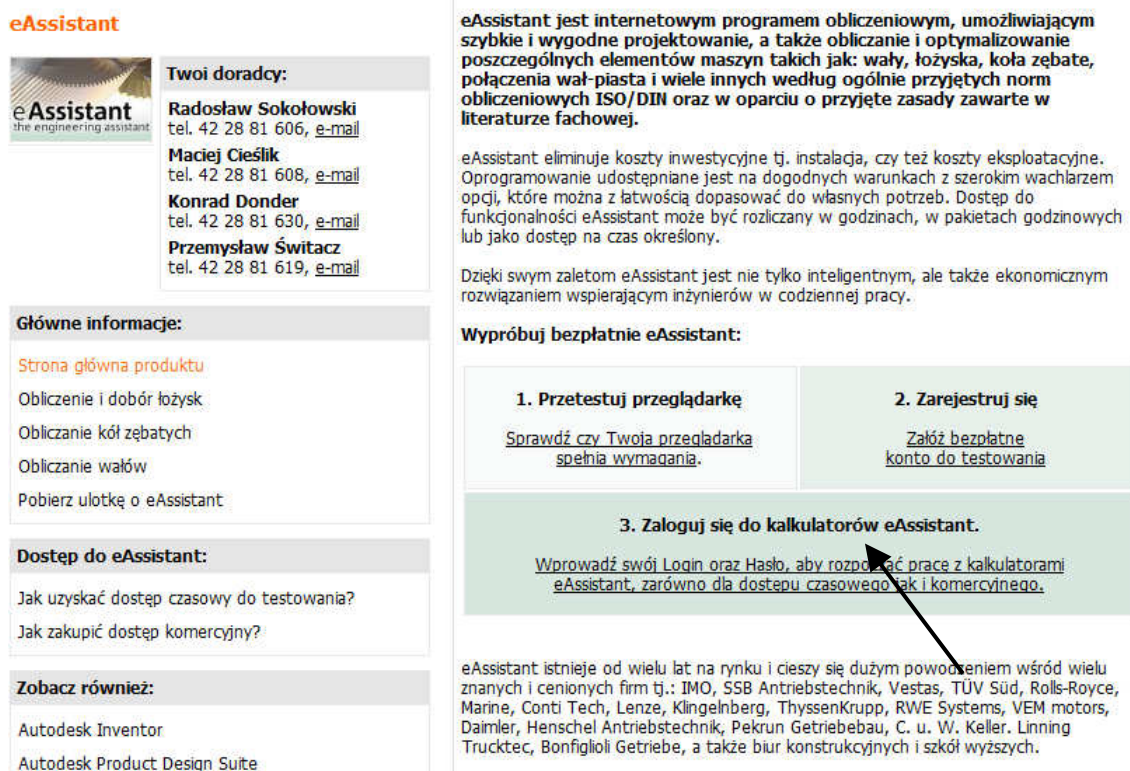
Internet | Tryb chroniony: wyłączony

Rysunek 3

Po sprawdzeniu podanych danych rejestracyjnych prześlemy hasło dostępu, dla użytkownika podanego w polu **User name**, w ciągu 24 godzin na adres **E-Mail** podany w formularzu rejestracyjnym. Rejestracje zawierające nieprawidłowe lub niepełne dane będą usuwane.

Uruchomienie oprogramowania

- Po uzyskaniu hasła dostępu kliknij przycisk **Zaloguj się do kalkulatorów eAssistant**, wskazany strzałką na ilustracji Rysunek 4.



eAssistant
the engineering assistant

Twoi doradcy:
Radosław Sokołowski
tel. 42 28 81 606, [e-mail](#)
Maciej Cieślak
tel. 42 28 81 608, [e-mail](#)
Konrad Donder
tel. 42 28 81 630, [e-mail](#)
Przemysław Świtacz
tel. 42 28 81 619, [e-mail](#)

Główne informacje:
[Strona główna produktu](#)
 Obliczenie i dobór łożysk
 Obliczanie kół zębatach
 Obliczanie wałów
 Pobierz ulotkę o eAssistant

Dostęp do eAssistant:
 Jak uzyskać dostęp czasowy do testowania?
 Jak zakupić dostęp komercyjny?

Zobacz również:
 Autodesk Inventor
 Autodesk Product Design Suite

Wypróbuj bezpłatnie eAssistant:

- 1. Przetestuj przeglądarkę**
[Sprawdź czy Twoja przeglądarka spełnia wymagania.](#)
- 2. Zarejestruj się**
[Założ bezpłatne konto do testowania](#)
- 3. Zaloguj się do kalkulatorów eAssistant.**
[Wprowadź swój Login oraz Hasło, aby rozpocząć pracę z kalkulatorami eAssistant, zarówno dla dostępu czasowego jak i komercyjnego.](#)

eAssistant jest internetowym programem obliczeniowym, umożliwiającym szybkie i wygodne projektowanie, a także obliczanie i optymalizowanie poszczególnych elementów maszyn takich jak: wały, łożyska, koła zębate, połączenia wał-piasta i wiele innych według ogólnie przyjętych norm obliczeniowych ISO/DIN oraz w oparciu o przyjęte zasady zawarte w literaturze fachowej.

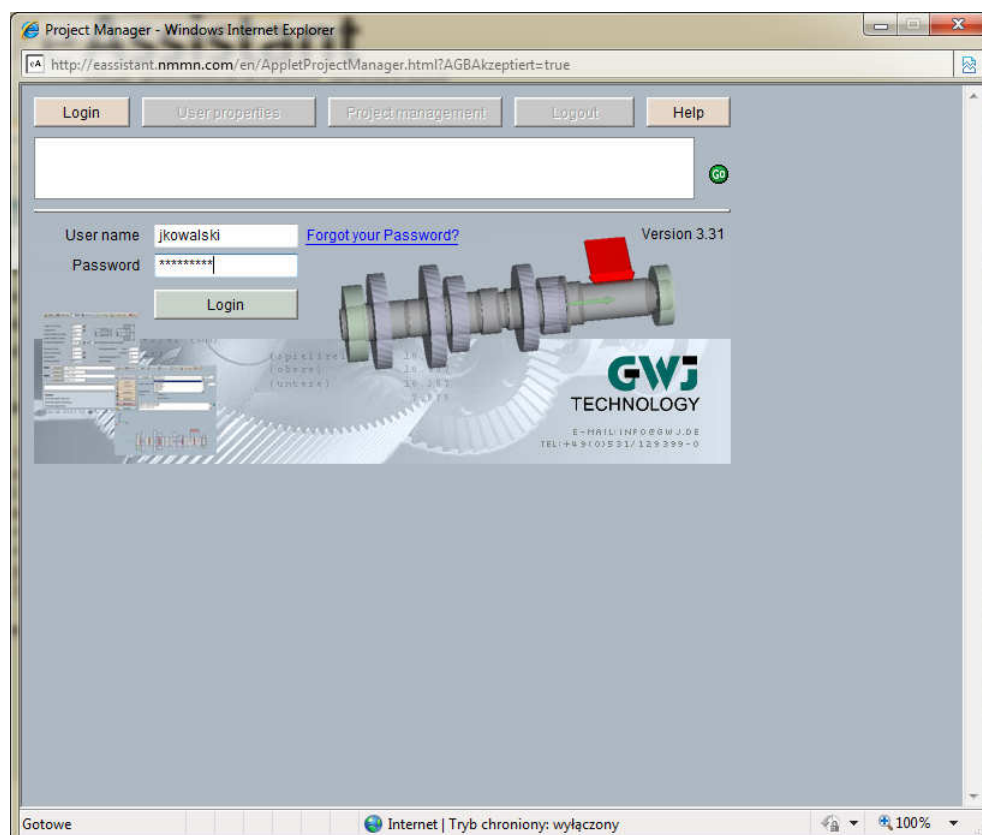
eAssistant eliminuje koszty inwestycyjne tj. instalacja, czy też koszty eksploatacyjne. Oprogramowanie udostępniane jest na dogodnych warunkach z szerokim wachlarzem opcji, które można z łatwością dopasować do własnych potrzeb. Dostęp do funkcjonalności eAssistant może być rozliczany w godzinach, w pakietach godzinowych lub jako dostęp na czas określony.

Dzięki swym zaletom eAssistant jest nie tylko inteligentnym, ale także ekonomicznym rozwiązaniem wspierającym inżynierów w codziennej pracy.

eAssistant istnieje od wielu lat na rynku i cieszy się dużym powodzeniem wśród wielu znanych i cenionych firm tj.: IMO, SSB Antriebstechnik, Vestas, TÜV Süd, Rolls-Royce, Marine, Conti Tech, Lenze, Klingelberg, ThyssenKrupp, RWE Systems, VEM motors, Daimler, Henschel Antriebstechnik, Pekrun Getriebebau, C. u. W. Keller, Linning Trucktec, Bonfiglioli Getriebe, a także biur konstrukcyjnych i szkół wyższych.

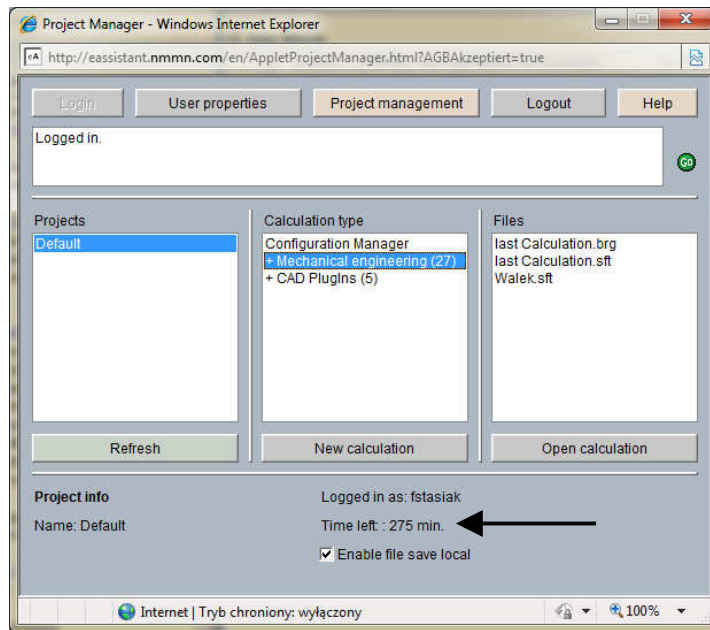
Rysunek 4

- Po uzyskaniu hasła dostępu, wprowadź swój **User name** oraz **Password** do odpowiednich pól okna **Project Manager**, jak na ilustracji Rysunek 5, i kliknij **Login**.



Rysunek 5

Po zalogowaniu, w oknie **Project Manager**, dostępne są różne narzędzia do przeprowadzenia obliczeń. W dolnej części okna menedżera prezentowany jest czas pozostały do zakończenia okresu testowego, co pokazuje strzałka na ilustracji Rysunek 6.



Rysunek 6